

## Высококачественные кронштейны гребного вала производства ZF Marine

Для судов длиной от 10 до 24 метров

ZF Marine предоставляет полный пакет пропульсивного оборудования, который, за исключением двигателя, может содержать все компоненты привода - редукторы, линии валов с гребными винтами, фланцами и полумуфтами, подшипники, сальниковые уплотнения, кронштейны, рули, а также электронные системы управления. Компоненты валолиний изготавливаются в соответствии с пожеланиями заказчика, а их качество соответствует требованиям стандартов ZF Marine, предъявляемым ко всей выпускаемой концерном ZF продукции.



Кронштейны компании ZF Marine спроектированы и изготавливаются для судов с плоскодонными корпусами длиной до 24 м и развиваемой скоростью до 40 узлов. Обладают минимальным сопротивлением обтекания.

В дополнение к стандартным размерам, приведенным в таблице, могут поставляться кронштейны, выполненные в соответствии со специфическими требованиями проектанта судна.

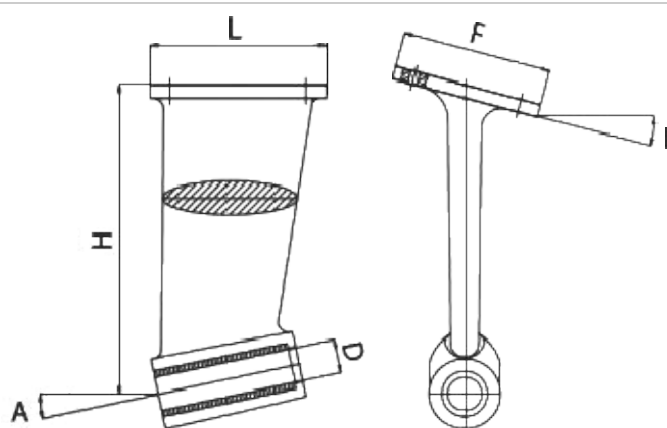


## Стандартные размеры

Модель	D, мм	H x L x F, мм
S25	25	180 x 160 x 125
S30	30	200 x 155 x 125
S35	35	230 x 210 x 170
S40	40	260 x 240 x 195
S45	45	300 x 235 x 200
S50	50	350 x 260 x 220
S55	55	380 x 300 x 240
S60	60	400 x 340 x 280
S70	70	450 x 420 x 340
S80	80	500 x 480 x 390
S90	90	550 x 550 x 480

D – диаметр вала  
H – высота  
L, F – базовые размеры

A – продольный угол  
B – поперечный угол



Проектанты и инженеры компании ZF Marine рады тесно сотрудничать с заказчиками от начала обсуждения проекта до окончания строительства судна, что гарантирует оптимальность установки оборудования на судне, его полную совместимость с конструкцией корпуса и общесудовыми системам и высокую эффективность.

Кроме того, по всему миру существует сеть торговых и сервисных центров ZF, осуществляющая ремонт и обслуживание 24 часа в сутки!