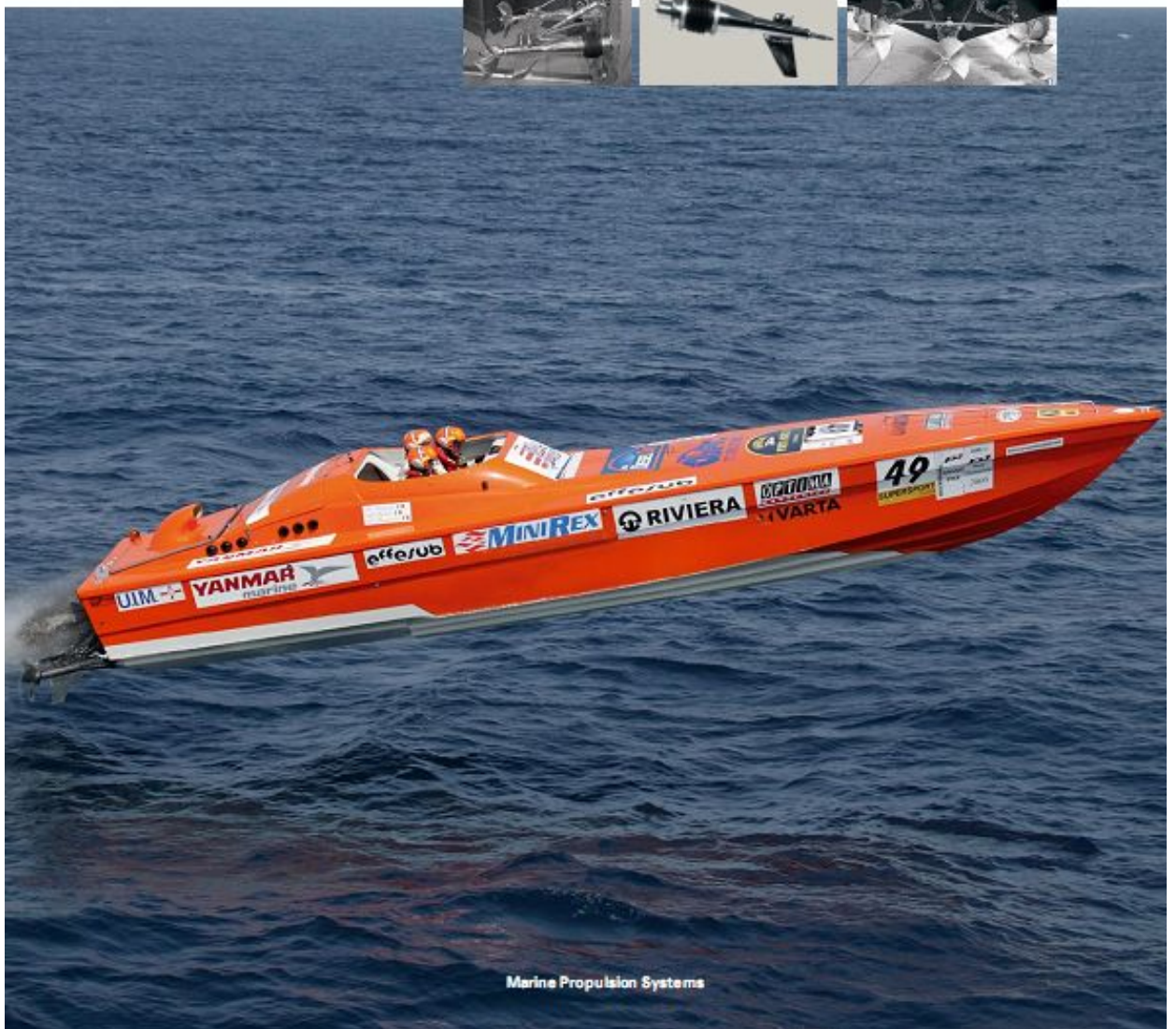




# **MINIREX**



Marine Propulsion Systems



## **MiniRex, привод с частично погруженными винтами. Информация о продукте и технические характеристики**

В процессе проектирования и совершенствования данного продукта было уделено особое внимание достижению функциональности, легкости в обслуживании, надежности и эффективности, которые и были достигнуты. Эти амбициозные цели были реализованы в такой мере, что мы надеемся, что все препятствия, встававшие ранее на пути повсеместного использования подобных систем с частично погруженными гребными винтами (ЧПГВ), были преодолены.

В предлагаемой конструкции корпус привода изготавливается из толстостенной нержавеющей стали, имеющей необходимую прочность и антикоррозионную стойкость. Валы, подшипники и роликовые соединения спроектированы с большим запасом прочности, в расчет которых также закладываются также значительные ударные нагрузки.

Для улучшения эксплуатационных качеств много внимания было уделено изучению взаимодействия винта и киля во время крутых поворотов привода. Результатом стало оптимальное управление судном и превосходный контроль при маневрировании.

Также очень важно было обеспечить свободу доступа к элементам привода, как для судостроителей, так и для судовладельца.

Привод с ЧПГВ MiniRex может использоваться для всех типов прогулочных судов, а также для большинства спортивных судов путем выбора оптимального передаточного отношения редуктора и характеристик

винта для оптимального соответствия гидродинамических характеристик корпуса и эксплуатационных характеристик двигателя. Система может быть легко установлена на любой транец судна, предназначенный для установки систем с ЧПГВ или традиционных валов с углом наклона  $6^{\circ}$  -  $15^{\circ}$ . Это очень выгодно для судостроителей, которым зачастую необходимо подобрать оптимальную пропульсивный комплекс под требования заказчика на стадии, когда корпус судна уже готов.

В конструкции привода преимущественно используются стандартные и надежные компоненты, производство которых недорого и которые имеют большой срок эксплуатации. Это означает, что любой обладатель

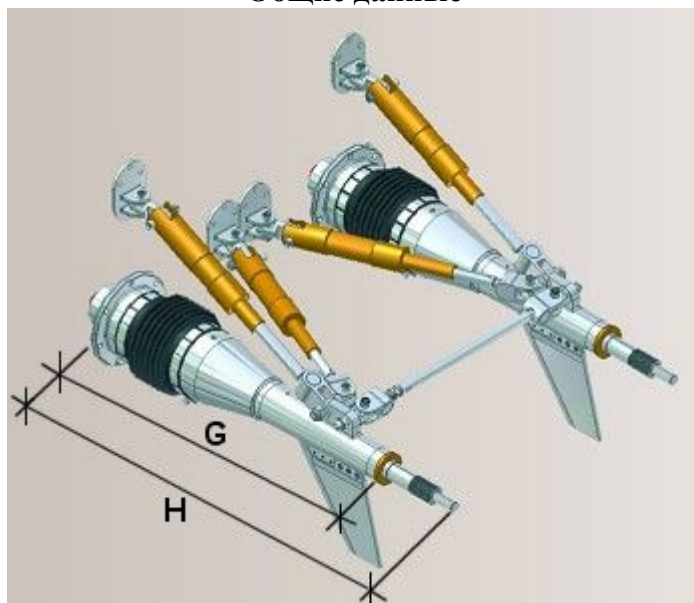


спортивного или прогулочного катера, желающий получить превосходную систему ЧПГВ с высокой эффективностью, маневренностью и экономией топлива получит надежный современный продукт!



## Размеры и веса

### Общие данные

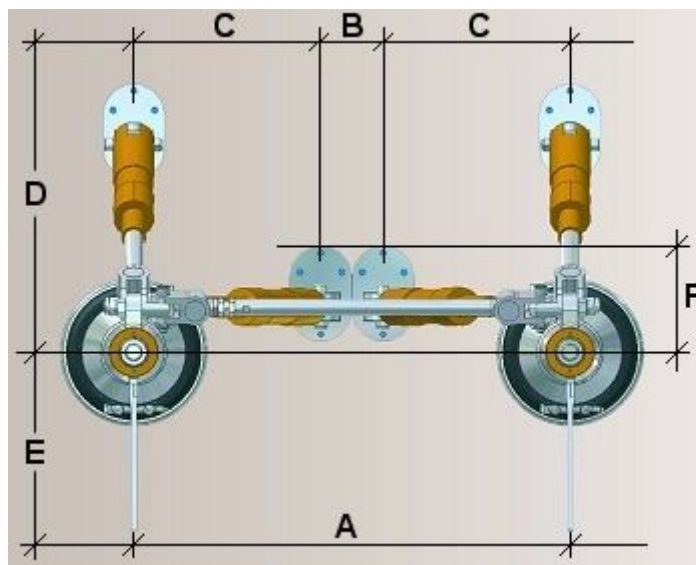


	MiniRex 20	MiniRex 40	MiniRex 60	MiniRex 80
Максимальный крутящий момент, Нм	1425	2372	3325	4275
Мощность при 1500 об./мин. винта, л.с.	300	500	700	900
Сухой вес привода, кг	102	111	130	195
Диаметр гребного вала, мм	43	53	60	70
Диаметр транцевого фланца, мм	270	270	270	320
Длина привода, мм	891	936	956	1222
Общая длина Н, мм	1060	1170	1195	1506

Материал привода: AISI 316

Материал линии вала: AISI 316 (Aquamet 17)

### Рекомендуемые размеры для установки



	MiniRex 20	MiniRex 40	MiniRex 60	MiniRex 80
Расстояния между валами А, мм	800	800	900	1000
Расстояние между фланцами гидроцилиндров курса В, мм	114	114	114	160
Расстояние между гидроцилиндрами заглабления С, мм	343	343	343	420
Расстояние D, мм	492	492	492	595
Расстояние между скегом и валом E, мм	312	328	328	384
Расстояние между валом и фланцем гидроцилиндров курса – F, мм	195	195	195	185