



ZF POD

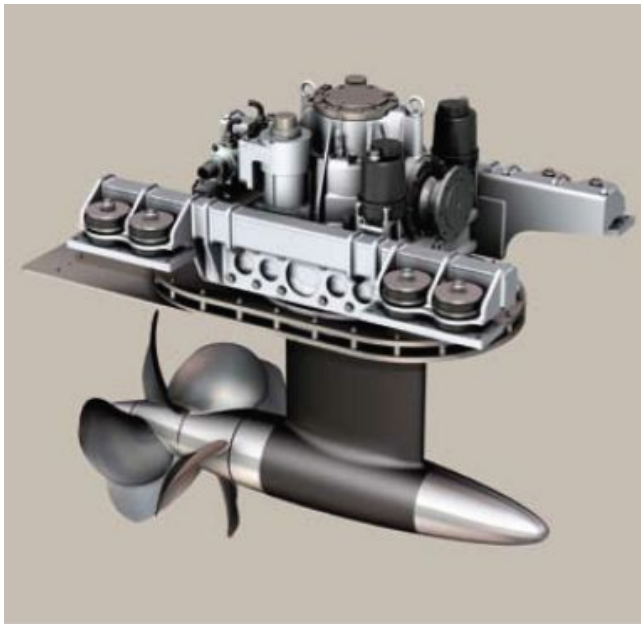
Pod Drive System

4000 Series

Когда традиции переплетаются с революцией



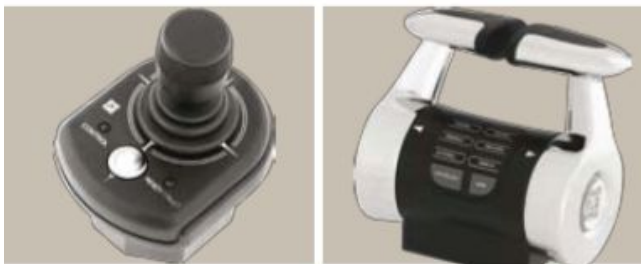
Marine Propulsion Systems



Эффективность

ZF POD является одним из наиболее эффективных пропульсивных комплексов, идеально подходящим для больших двухмоторных яхт класса «Люкс» длиной от 15 до 25 метров, и также легко удовлетворяющий требованиям суперяхт длиной до 40 м с тройной пропульсивной установкой.

Существенно большая пропульсивная эффективность, в сравнении с традиционными гребными валами, позволяет увеличить скорость судна на 15% в сочетании со значительным снижением расхода топлива (до 20%). Улучшенная компоновка также способствует уменьшению загрязнения окружающей среды и снижает стартовые затраты на строительство яхты и стоимость ее эксплуатации в течение всего срока жизни.



Пропульсивный комплекс включает в себя, традиционную угловую трансмиссию, систему поворота привода, обтекатель (pod), оснащенный встречно вращающимися гребными винтами и систему электронного управления.

Каждый привод POD управляется отдельно, в зависимости от скорости и радиуса разворота судна, что приводит к исключительной управляемости и послушности следования судном командам рулевого.

Вертикальный способ компоновки привода обеспечивает высокую стабильность посадки судна при маневрах на любой скорости.

Маневренность

ZF POD управляется с помощью систем управления ZF SmartCommand и JMS (Joystick и Maneuvering system), что обеспечивает безопасное плавание и легкое маневрирование.

Использование троллингового клапана и передовой джойстиковой системы маневрирования (JMS) обеспечивает предельно точное следование судном всем манипуляциям джойстиком, осуществляемым судоводителем чисто интуитивно. Манипулирование всего лишь одним рычагом позволяет обеспечивать любой маневр вплоть до движения лагом и разворота на месте - и все это вместе с точным контролем скорости. Будь то докование или заход в спокойную гавань – полная управляемость и маневренность поистине беспрецедентны.



Безопасность

Если POD сталкивается с плавающими предметами, ориентированные в корму винты защищаются от повреждения корпусом привода.

В случае столкновения со значительными объектами корпус трансмиссии сконструирован таким образом, чтобы минимизировать повреждения и тем самым уменьшить стоимость ремонта.

Комфорт и легкость установки

ZF POD использует встречно вращающиеся гребные винты и устанавливается на массивные резиновые опоры. В этой связи шум и вибрация трансмиссии значительно снижаются, что способствует тихой и комфортабельной прогулке.

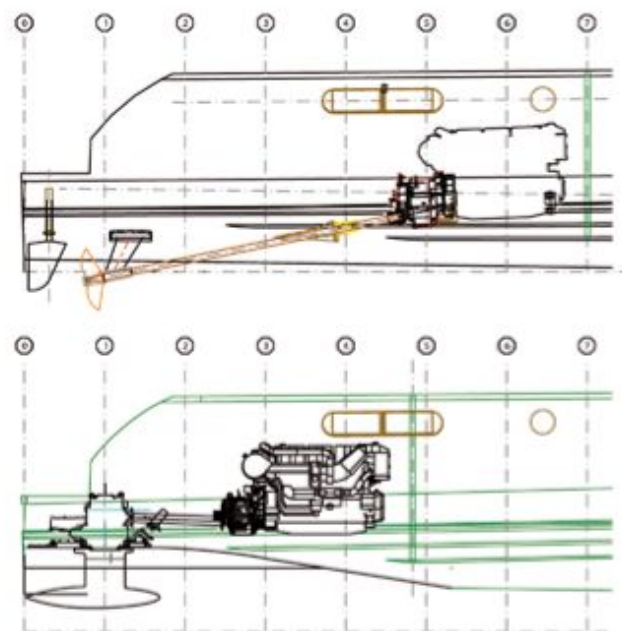
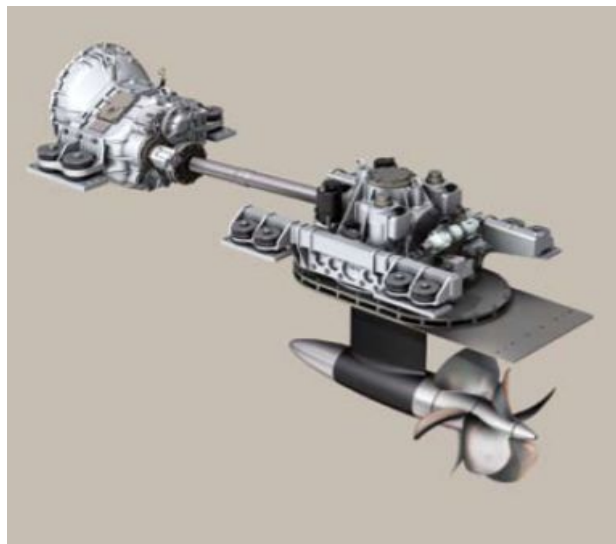
Вследствие того, что упор винтов передается через стрингеры, а не через корпус судна, традиционная технология изготовления корпуса из ламинированного фиброгласа не требует модификации. И, конечно же, привод может устанавливаться на яхтах с алюминиевыми корпусами.

Компактность приводов ZFPOD позволяет максимизировать объем полезных помещений и подходит к любым видам судов, включая низкопалубные спортивные рыболовные суда.

Опциональные характеристики

- Передаваемое по кабелю электрическое управление курсом
- Джойстик с пропорциональным управлением скоростью
- Электронное управление двигателем и редуктором
- Электронное управление интерцепторами
- Автосинхронизация
- Управление одним рычагом
- Режим докования
- Режим троллинга
- Режим разогрева
- Дисплей
- Интерфейс GPS-станции

Серия POD 4000 разработана совместно с



ZF Padova S.p.A
Via Penghe, 48
I - 35030 Caselle di Selvazzano (PD)
ITALY
Phone +39 049 8299 311
Fax +39 049 8299 550
www.zf.com



Driveline and Chassis Technology

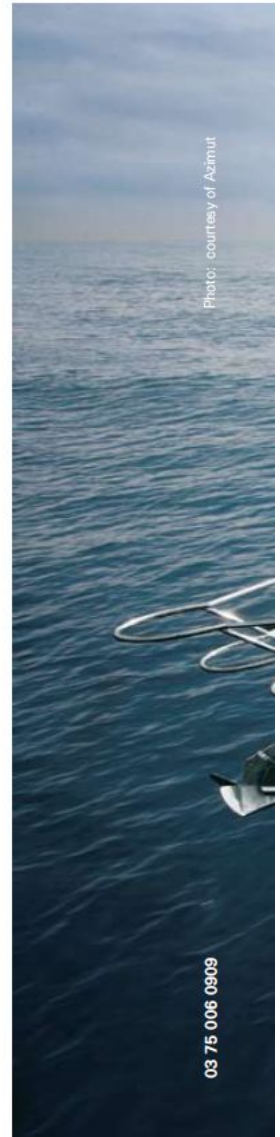


Photo: courtesy of Azimut

03 75 006 0909