

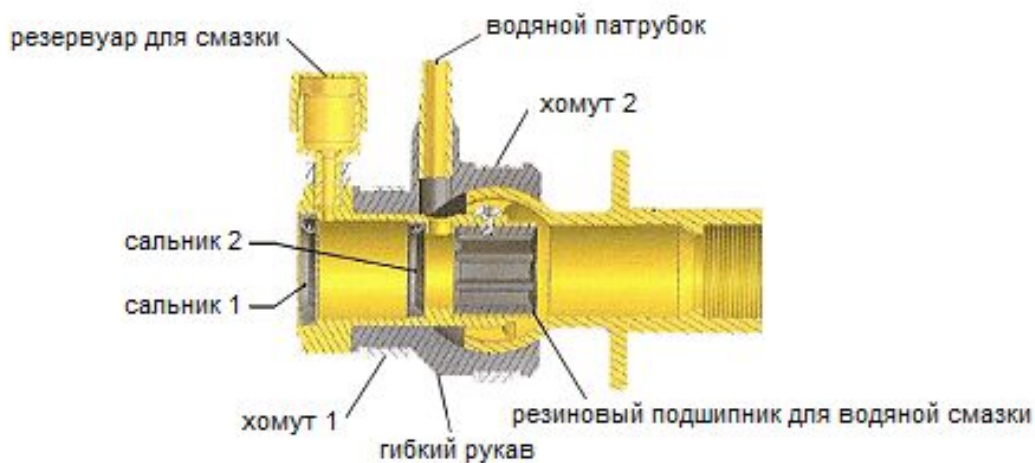
Высококачественные сальниковые уплотнения гребных валов производства ZF Marine

Для судов длиной от 10 до 24 метров

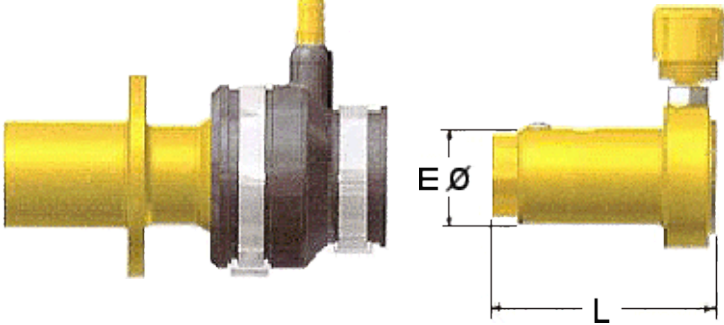
ZF Marine поставляет полный пакет пропульсивного оборудования, который, за исключением двигателя, может содержать все компоненты привода - редукторы, линии валов с гребными винтами, фланцами и полумуфтами, подшипники, сальниковые уплотнения, кронштейны, рули, а также электронные системы управления. Компоненты валолиний изготавливаются в соответствии с пожеланиями заказчика, а их качество соответствует требованиям стандартов ZF Marine, предъявляемым ко всей выпускаемой концерном ZF продукции.

Уплотнения гребных валов модели ZF TG

- полностью водонепроницаемое сальниковое уплотнение
- не требует обслуживания
- отсутствие трения
- подходит для различных типов дейдвудных труб
- конструкция разъемного типа
- содержит неразрезной резиновый центрующий подшипник
- имеет резервуар для смазки и водяной патрубок



| Размеры уплотнения, мм | | | |
|------------------------|--------------|----|-----|
| Тип | Диаметр вала | E | L |
| TG 25 | 25 | 47 | 101 |
| TG 30 | 30 | | |
| TG 35 | 35 | 63 | 107 |
| TG 40 | 40 | | |
| TG 45 | 45 | 72 | 125 |
| TG 50 | 50 | | |



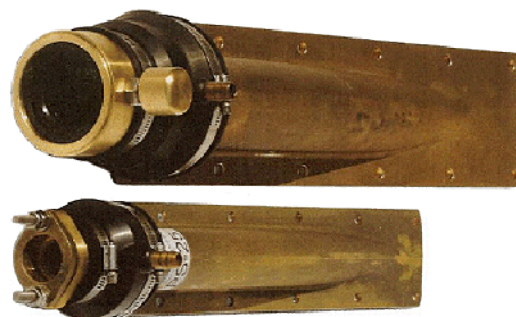
Проектанты и инженеры компании ZF Marine рады тесно сотрудничать с заказчиками от начала обсуждения проекта до окончания строительства судна, что гарантирует оптимальность установки оборудования на судне, его полную совместимость с конструкцией корпуса и общесудовыми системам и высокую эффективность.

Кроме того, по всему миру существует сеть торговых и сервисных центров ZF, осуществляющая ремонт и обслуживание 24 часа в сутки!

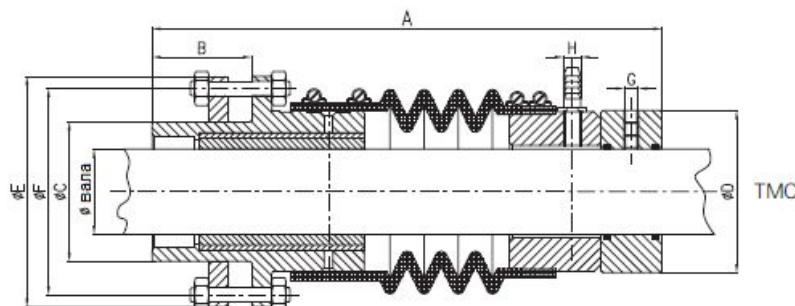
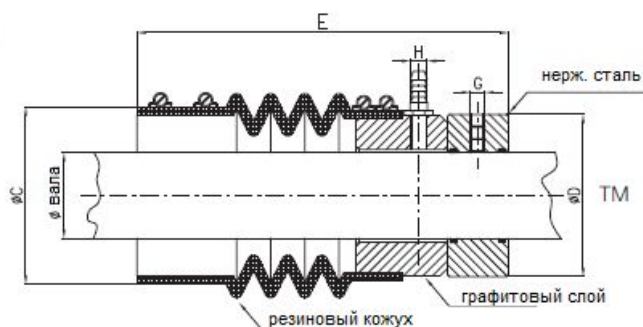
Сальниковые уплотнения набивочного типа производства ZF Marine

Для судов длиной от 10 до 24 метров

ZF Marine предоставляет полный пакет пропульсивного оборудования, который, за исключением двигателя, может содержать все компоненты привода - редукторы, линии валов с гребными винтами, фланцами и полумуфтами, подшипники, сальниковые уплотнения, кронштейны, рули, а также электронные системы управления. Компоненты валопроводов изготавливаются в соответствии с пожеланиями заказчика, а их качество соответствует требованиям стандартов ZF Marine, предъявляемым ко всей выпускаемой концерном ZF продукции.



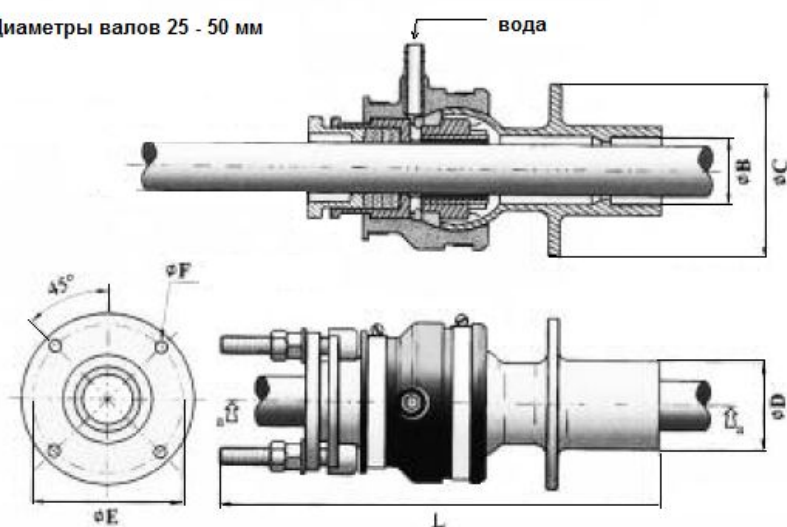
Сальниковые уплотнения модели ZF TMC/TM



| P/n | | Ø вала | A | B | C | D | E | F | G | H | L |
|----------|---------|--------|-----|----|-------|-----|-----|-------|------|----|-----|
| ZF TMC40 | ZF TM40 | 40 | 302 | 58 | 82 | 95 | 145 | 122,5 | M 10 | 13 | 216 |
| ZF TMC45 | ZF TM45 | 45 | 302 | 58 | 82 | 95 | 145 | 122,5 | M 10 | 13 | 216 |
| ZF TMC50 | ZF TM50 | 50 | 302 | 58 | 82 | 95 | 145 | 122,5 | M 10 | 13 | 216 |
| ZF TMC55 | ZF TM55 | 55 | 302 | 58 | 82 | 95 | 145 | 122,5 | M 10 | 13 | 216 |
| ZF TMC60 | ZF TM60 | 60 | 355 | 70 | 98 | 114 | 162 | 145 | M 10 | 13 | 222 |
| ZF TMC63 | ZF TM63 | 63,5 | 355 | 70 | 98 | 114 | 162 | 145 | M 10 | 13 | 222 |
| ZF TMC70 | ZF TM70 | 70 | 355 | 70 | 112,5 | 123 | 175 | 152,5 | M 10 | 13 | 242 |
| ZF TMC75 | ZF TM75 | 75 | 355 | 70 | 112,5 | 123 | 175 | 152,5 | M 10 | 13 | 242 |
| ZF TMC80 | ZF TM80 | 80 | 355 | 70 | 112,5 | 123 | 175 | 152,5 | M 10 | 13 | 242 |
| ZF TMC85 | ZF TM85 | 85 | 361 | 70 | 112,5 | 123 | 175 | 152,5 | M 10 | 13 | 248 |
| ZF TMC90 | ZF TM90 | 90 | 361 | 70 | 112,5 | 123 | 175 | 152,5 | M 10 | 13 | 248 |

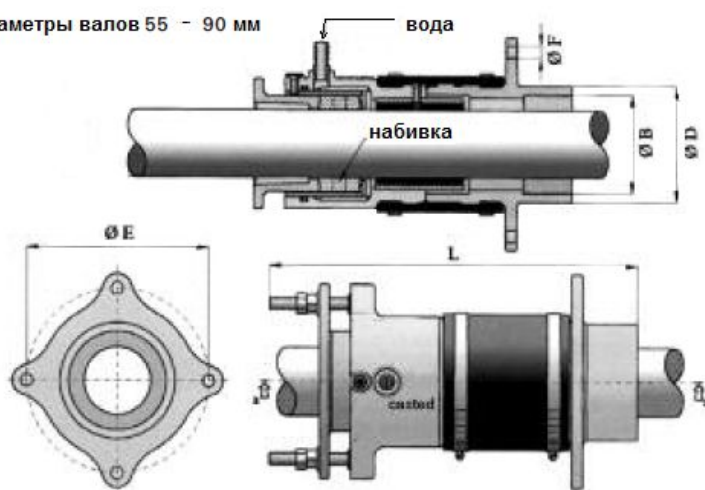
Уплотнения моделей ZF TS

Диаметры валов 25 - 50 мм



| P/n | Ø вала | B | C | L | D | E | F |
|---------|--------|----------|-----|-----|----|-----|----|
| ZF TS25 | 25 | 39 x 1,5 | 100 | 230 | 52 | 85 | 9 |
| ZF TS30 | 30 | 45 x 1,5 | 100 | 230 | 52 | 85 | 9 |
| ZF TS35 | 35 | 48 x 1,5 | 120 | 300 | 61 | 100 | 9 |
| ZF TS40 | 40 | 54 x 1,5 | 120 | 300 | 61 | 100 | 9 |
| ZF TS45 | 45 | 61 x 2,0 | 138 | 320 | 75 | 124 | 10 |
| ZF TS50 | 50 | 61 x 2,0 | 138 | 320 | 75 | 124 | 10 |

Диаметры валов 55 - 90 мм



| P/n | Ø вала | набивка | D | E | F | L | B |
|----------|--------|---------|-----|-----|------|-----|---------|
| ZF TS55 | 55 | 12 x 12 | 99 | 136 | 12,5 | 340 | 78 x 2 |
| ZF TS214 | 2.25* | | | | | | |
| ZF TS60 | 60 | 10 x 10 | 120 | 190 | 12,5 | 384 | 103 x 2 |
| ZF TS212 | 2.5* | 8 x 8 | | | | | |
| ZF TS65 | 65 | 14 x 14 | 138 | 220 | 12,5 | 430 | 118 x 3 |
| ZF TS70 | 70 | | | | | | |
| ZF TS75 | 75 | 12 x 12 | 138 | 220 | 12,5 | 430 | 118 x 3 |
| ZF TS3 | 3* | 10 x 10 | | | | | |
| ZF TS80 | 80 | 12 x 12 | 138 | 220 | 12,5 | 430 | 118 x 3 |
| ZF TS85 | 85 | 10 x 10 | | | | | |
| ZF TS90 | 90 | | | | | | |

Уплотнения моделей ZF PST/PS

| Размеры уплотнений, мм | | | | | | | |
|------------------------|-----------|-----|-----|-----|----------------|-----|-----|
| A (диаметр вала) | α | B | C | D | Кол-во отв. | E | F |
| 25 | 9 - 17 ° | 450 | 90 | 8.5 | 12 | 5.0 | 145 |
| 30 | 9 - 14 ° | | | | | | |
| 35 | 11 - 18 ° | 450 | 100 | 8.5 | 12 | 6.0 | 185 |
| 40 | 11 - 16 ° | | | | | | |
| 45 | 11 - 16 ° | 550 | 130 | 8.5 | 12 | 8.0 | 203 |
| 50 | 11 - 15 ° | | | | | | |

Проектанты и инженеры компании ZF Marine рады тесно сотрудничать с заказчиками от начала обсуждения проекта до окончания строительства судна, что гарантирует оптимальность установки оборудования на судне, его полную совместимость с конструкцией корпуса и общесудовыми системам и высокую эффективность.

Кроме того, по всему миру существует сеть торговых и сервисных центров ZF, осуществляющая ремонт и обслуживание 24 часа в сутки!